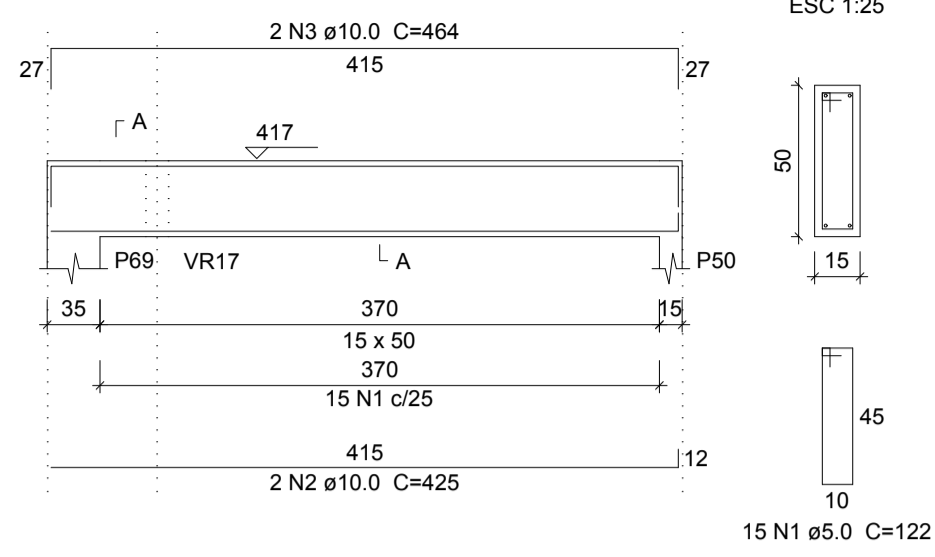
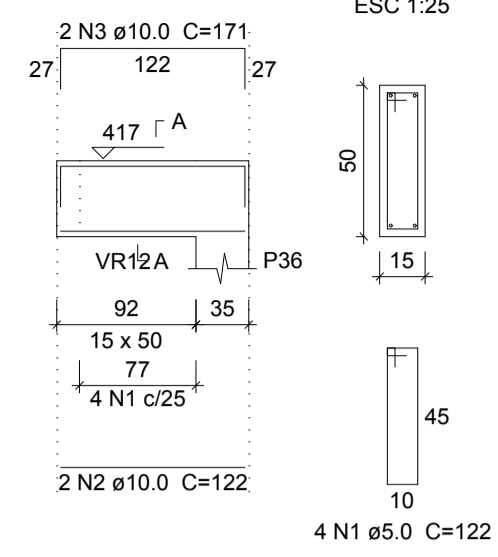


VR59
ESC 1:50



VR60
ESC 1:50



Relação do aço

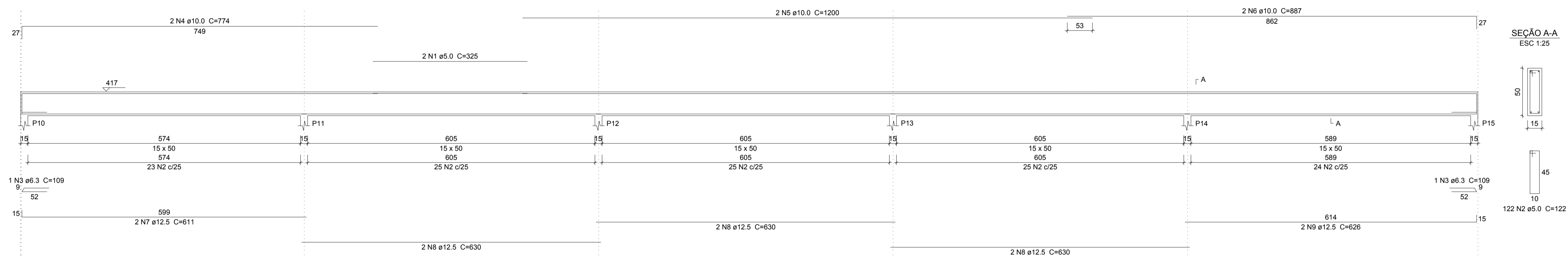
ELEMENTO	AÇO	N	DIAM	Q	UNIT (cm)	C.TOTAL (cm)
VR3	CA60	1	5.0	2	325	650
	CA60	2	5.0	122	122	14884
	CA50	3	6.3	2	109	218
	CA50	4	10.0	2	774	1548
	CA50	5	10.0	2	1200	2400
	CA50	6	10.0	2	887	1774
	CA50	7	12.5	2	611	1222
	CA50	8	12.5	6	630	3780
	CA50	9	12.5	2	626	1252
	CA60	1	5.0	2	330	660
VR9	CA60	2	5.0	120	122	14640
	CA50	3	6.3	2	109	218
	CA50	4	10.0	2	769	1538
	CA50	5	10.0	2	1200	2400
	CA50	6	10.0	2	887	1774
	CA50	7	12.5	2	591	1182
	CA50	8	12.5	2	630	1260
	CA50	9	12.5	2	613	1226
	CA50	10	12.5	2	608	1216
	CA50	11	12.5	2	626	1252
VR59	CA60	1	5.0	15	122	1830
	CA50	2	10.0	2	425	850
VR60	CA50	3	10.0	2	464	928
	CA60	1	5.0	4	122	488
	CA50	2	10.0	2	122	244

Resumo do aço

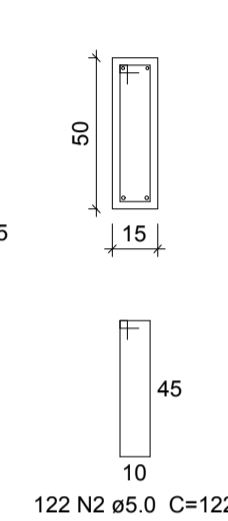
AÇO	DIAM	C.TOTAL (m)	PESO (kg)
CA50	6.3	4.4	1.1
CA50	10.0	138	85.1
CA50	12.5	123.9	119.4
CA60	5.0	331.6	51.1
PESO TOTAL		205.5	
CA50	205.5		
CA60	51.1		

Vol. de concreto total (C-25) = 5.01 m³
Área de forma total = 76.85 m²

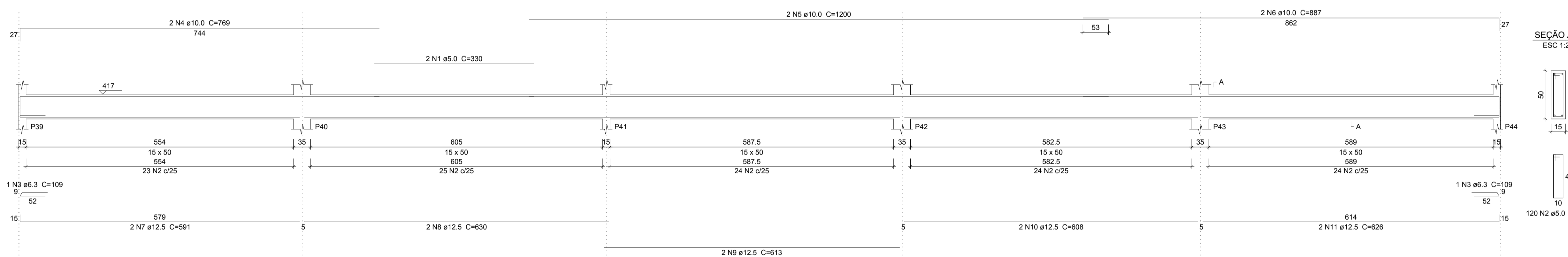
VR3
ESC 1:50



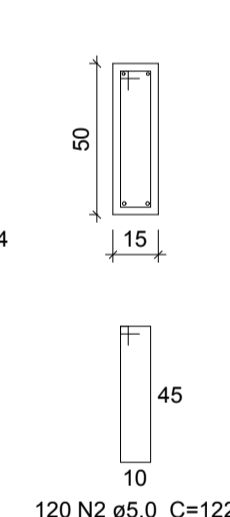
SEÇÃO A-A
ESC 1:25



VR9
ESC 1:50



SEÇÃO A-A
ESC 1:25



TIPO DA OBRA:	REESTRUTURAÇÃO DA ESCOLA ESTADUAL JOSÉ ALVES BEZERRA		
PROPRIETÁRIO CPF OU CGC:	PREFEITURA MUNICIPAL DE PORTO DOS GAÚCHOS		
LOCAL E INSCRIÇÃO CADASTRAL:	Endereço: Av. Guilherme Meyer Município de Porto dos Gaúchos - MATO GROSSO		
AUTOR DO PROJETO: CREA:	Evelin Luani Montagna MT 039125		
RESPONSÁVEL TÉCNICO: CREA:	Evelin Luani Montagna MT 039125		
ESCALA: INDICADA DESENHO:	DATA: OUT/2019	ASSUNTO: PROJETO ESTRUTURAL; PLANTA DE ARMAÇÃO DAS VIGAS VR59, VR60, VR3, VR9	FOLHA Nº 42/45
E S T A T I S T I C A			
ÁREAS:	% DE OCUPAÇÃO	COEF. APROVEIT.	Nº DE PISOS
VER PROJETO ARQUITETÔNICO	TÉRREO DEMAIS PAV.		01